

ICAビジョン 新料金プランのご案内
【静岡 ICAビジョン】

最新のAIによる正確な通行量調査&リーチ人数を分析し

選べるばら売りプランが登場！

**ご希望の料金や総リーチ数にて
放映が可能に！**

お客様に決めていただく内容は、
たったこれだけ！

ご希望の料金

または

総リーチ数

&

放映期間

&

放映時間帯

選べる放映時間帯

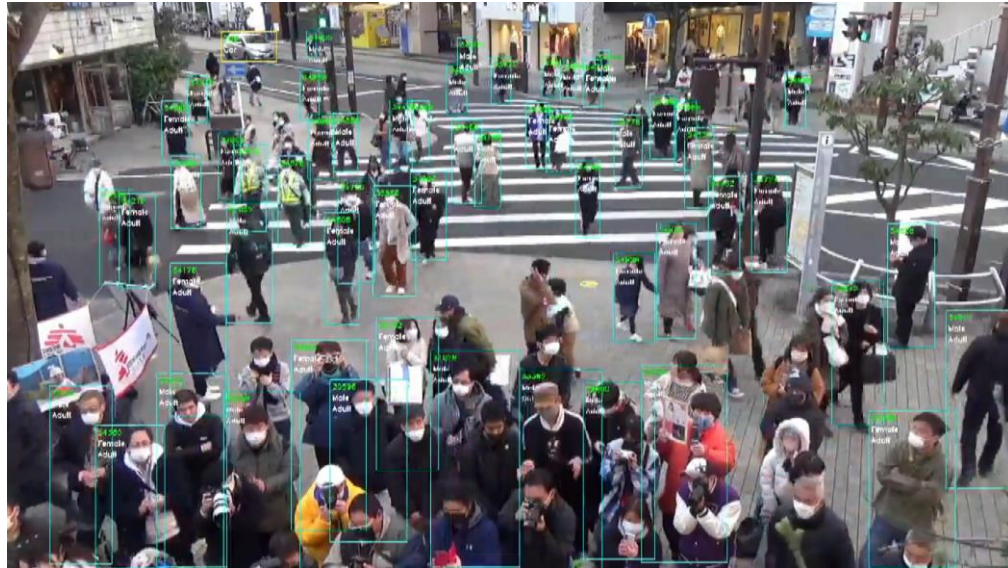
【放映時間帯】		
Aタイム	7:00～18:00	11h
Bタイム	18:00～24:00	6h
オールタイム	7:00～24:00	17h

放映料金表

単価	総リーチ数	価格
@5円	20,000人	10万円～
@4円	150,000人	60万円～
@3円	400,000人	120万円～
@2円	1,800,000人	360万円

※ご契約は、10万円からお承ります。

通行量調査について



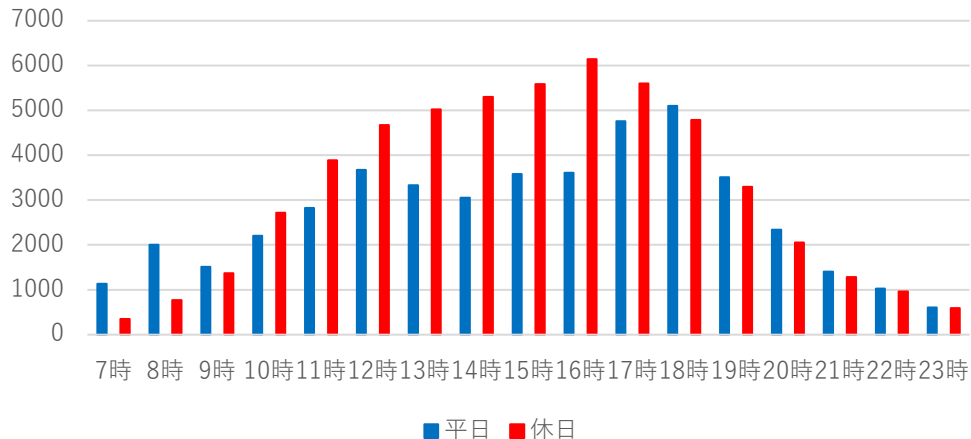
■ ビジョン前交差点の通行状況 ■

平均通行量 : 平日 45,654人/日
: 土日祝 54,381人/日

媒体接触時間 : 45秒

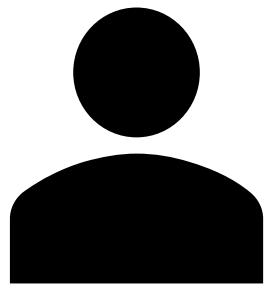
※2023年4月21日(金)・2023年4月22日(土)
時間帯 7:00~24:00 (17時間) 調べ

通行量調査 / 日 (17時間)



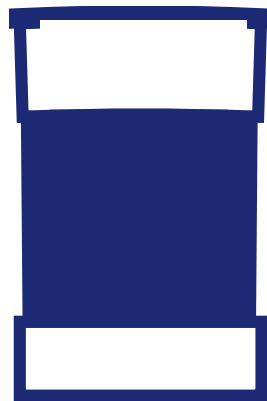
※通行量調査は、3ヶ月に一度計測中！

放映パターン例



お客様

希望予算：120万円
放映期間：6ヶ月間
放映時間：Aタイム



静岡ICAビジョン

放映料金：120万円
放映期間：6ヶ月間
放映時間：Aタイム
総リーチ数：400,000人
リーチ単価：@3円/人

※リーチ単価 = CPV

放映回数について

通行量データを元に算出したリーチ人数に合わせて、
放映回数を調整致します。

Aタイム 11h	リーチ人数/月	52,384人
	リーチ人数/回	26人
Bタイム 6h	リーチ人数/月	20,461人
	リーチ人数/回	10人
オール 17h	リーチ人数/月	72,845人
	リーチ人数/回	36人

算出されたリーチ人数を元に、
ご希望のご予算分にて
放映回数を計算し放映致します。

例えば…



お客様

希望予算：1,200,000円
放映期間：6ヶ月間
放映時間：Aタイム

【放映回数】 $1,200,000円 \div @ 3円 = 400,000人$
 $400,000人 \div 26人 = 15,385回$

※2023年04月度通行量データによる

ICAビジョン おすすめのメニュー表

※キャンペーン告知や短期放映に最適！

- ※1. 下記、総放映回数はオールタイムの場合にて算出しておりますので、ご希望の放映時間により変動いたします。詳しくはお問い合わせください。
- ※2. 放映回数は、通行量調査を行うごとに更新されます。(約3ヶ月に1度更新)
- ※3. 下記データは、2023年4月度現在のものとなります。

価格	10万円	20万円	30万円	45万円
リーチ人数	20,000人	40,000人	60,000人	90,000人
リーチ単価	@5円	@5円	@5円	@5円
総放映回数 (目安)	約560回	約1,120回	約1,680回	約2,520回
おすすめ 放映期間	1週間～2週間	1週間～1ヶ月間	1週間～1ヶ月間	～1ヶ月間

ICAビジョン おすすめのメニュー表

※求人広告やブランディング広告に最適！

- ※1. 下記、総放映回数はオールタイムの場合にて算出しておりますので、ご希望の放映時間により変動いたします。詳しくはお問い合わせください。
- ※2. 放映回数は、通行量調査を行うごとに更新されます。(約3ヶ月に1度更新)
- ※3. 下記データは、2023年4月度現在のものとなります。

価格	50万円	60万円	100万円	120万円
リーチ人数	100,000人	150,000人	250,000人	400,000人
リーチ単価	@5円	@4円	@3円	@3円
総放映回数 (目安)	約2,800回	約4,200回	約7,000回	約11,200回
おすすめ 放映期間	1~2ヶ月間	2~3ヶ月間	~半年間	~半年間

ICAビジョン おすすめのメニュー表

※長期間にてブランディング訴求に抜群！

- ※1. 下記、総放映回数はオールタイムの場合にて算出しておりますので、ご希望の放映時間により変動いたします。詳しくはお問い合わせください。
- ※2. 放映回数は、通行量調査を行うごとに更新されます。(約3ヶ月に1度更新)
- ※3. 下記データは、2023年4月度現在のものとなります。

価格	150万円	180万円	250万円	360万円
リーチ人数	500,000人	600,000人	833,333人	1,800,000人
リーチ単価	@3円	@3円	@3円	@2円
総放映回数 (目安)	約14,000回	約16,800回	約23,300回	約54,000回
おすすめ 放映期間	～半年間	～半年間	～年間	～年間